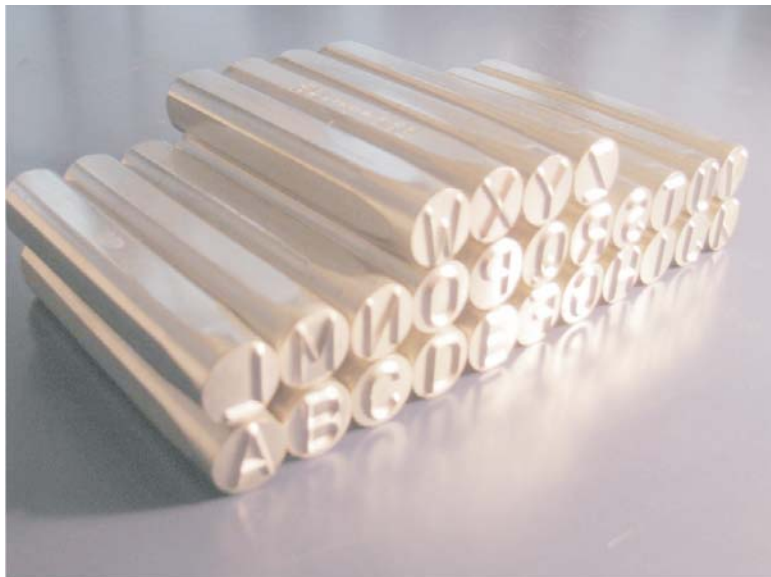




T **M**ARGREITER *TECHNIK*

www.margreiter-technik.at

teilkatalog handschlagstempel



handschlagstempelsätze
schweißerkontrollstempel
maschinenstempel
sonderfertigungen

[Prägestempel]

Handschlagstempel sind die preisgünstigste Variante, um Buchstaben, Ziffern, Zeichen und Symbole von Hand in Kunststoff, Metalle, Leder u.ä. einzuprägen.

Unsere Standardsätze werden aus hochqualitativem Chromstahl gefertigt und unter präzisen Bedingungen gehärtet. Im Gegensatz zu anderen Stempel wird kein niederwertiger Stahl für diese Produkte verwendet. Das führt zu einer langen Lebensdauer, einem Maximum an Arbeitssicherheit und einem unschlagbaren Preis-Leistungs-Verhältnis.

Unsere Handschlagstempel sind in unterschiedlichen Qualitätsstufen erhältlich. Neben der Standardserie "Premium" bieten wir die Schlagstempel auch in Revers, mit Radiengravur "Low stress" und in Punktauflösung "Dot stress" an. Die Standardschrifthöhen reichen - je nach Ausführung - von 1.0 - 12.5 mm. Sonderschriftgrößen bis 50 mm sind jedoch möglich.

Neben den Standardsätzen A-Z und 0-9 bieten wir jede Sonderfertigung im Bereich der Schlagstempel an. Das Sortiment umfasst hier Symbolstempel (Bsp.: Erdungszeichen, CE-Zeichen, Stern), mehrstellige Prägestempel, Schweisserkontrollstempel, Prüfstempel, Maschinenstempel sowie Doppelprägewerke. Mehr Informationen zu diesen Stempel finden Sie auf unserer Webseite bzw. in unserem Produktkatalog "Prägen".

Handschlagstempel



(C) Hans Hilscher GmbH.

Vorteile:

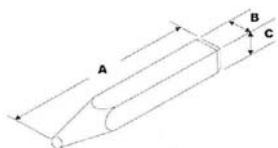
- + Alle Handschlagstempel sind an der Schlagfläche angelassen um ein Absplittern beim Schlag zu vermeiden.
- + Produktion ist nach ISO 9001:2000 zertifiziert.
- + Stempelsets (A-Z, 0-9) werden in einer widerstandsfähigen Plastikbox mit Ausnehmungen für jeden Stempel geliefert. Das führt zu einer schnellen Stempelauswahl und erhöht die Arbeitsgeschwindigkeit.
- + Passend für alle Industrieanwendungen.
- + Für spezielle Sicherheitsansprüche gibt es zu diesen Stempel den passenden Sicherheitshalter extra.

PRYOR Handschlagstempelsatz "Premium"

In der Standardausführung erzeugen PRYOR Schlagstempel einen lesbaren, vertieften Eindruck. Unsere Stempel können in nahezu jeder Industrie verwendet werden und eignen sich für eine große Zahl an Materialien wie Aluminium, Kunststoff, Stahl und Edelstahl, wobei eine Härte von 40 Rockwell 'C' nicht überschritten werden sollte.

Unsere Handschlagstempel sind als Einzelstempel sowie in Sets von A-Z sowie 0-9 in unterschiedlichen Schrifthöhen lieferbar. Alle Standardstempel sind vernickelt und somit gegen Rost geschützt.

Bitte beachten Sie, dass bei der Bestimmung der Schrifthöhe immer an der Spitze des Stempels gemessen werden muss!



Ausführung: scharfkantig
 Ergebnis: lesbar, vertieft



SH (mm)	Abmessung in mm			Verfügbarkeit		
	A	B	C	Einzel	Set 0-9	Set A-Z
1.0	63.5	6.35	6.35	√	√	√
1.5	63.5	6.35	6.35	√	√	√
2.0	63.5	6.35	6.35	√	√	√
2.5	63.5	6.35	6.35	√	√	√
3.0	63.5	6.35	6.35	√	√	√
4.0	70.0	9.5	9.5	√	√	√
5.0	70.0	9.5	9.5	√	√	√
6.0	70.0	9.5	9.5	√	√	√
8.0	89.0	12.7	12.7	√	√	√
10.0	89.0	14.3	14.3	√	√	√
12.5	89.0	19.0	19.0	√	√	√



Aus Sicherheitsgründen empfehlen wir, bei der Verwendung dieser Artikel Sicherheitshandschuhe bzw. einen Augenschutz zu verwenden.

[Prägestempel]

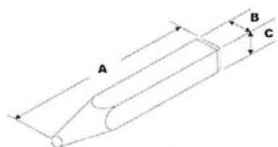
Handschlagstempel

PRYOR Handschlagstempelsatz "Revers"

Im Gegensatz zu den Schlagstempeln der Serie "Permium" werden in der Serie "Revers" die Buchstaben spiegelbildlich vertieft eingeschlagen. Diese Stempel werden hauptsächlich für Gießformen verwendet, wo das Ergebnis lesbar erhaben sein soll.

Stempelsätze der Serie "Revers" sind in den Schrifthöhen 1.5 - 6.0 mm sowohl als Einzelstempel, als auch in Sätzen A-Z bzw. 0-9 erhältlich.

Sonderfertigungen können bis 50 mm Schrifthöhe angefertigt werden.



Ausführung: scharfkantig
 Ergebnis: spiegelverkehrt



(C) Hans Hilscher GmbH.

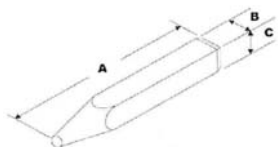
SH (mm)	Abmessung in mm			Verfügbarkeit		
	A	B	C	Einzel	Set 0-9	Set A-Z
1.5	63.5	6.35	6.35	√	√	√
2.0	63.5	6.35	6.35	√	√	√
3.0	63.5	6.35	6.35	√	√	√
4.0	70.0	9.5	9.5	√	√	√
5.0	70.0	9.5	9.5	√	√	√
6.0	70.0	9.5	9.5	√	√	√



PRYOR Handschlagstempelsatz "Goliath"

Die Stempel der Serie "Goliath" sind besonders robust gefertigt und können auch für Metalle mit einer Härte von bis zu 48 Rockwell 'C' verwendet werden.

Stempelsätze der Serie "Goliath" sind in den Schrifthöhen 3.0 - 12.5 mm als Einzelstempel sowie in Sätzen A-Z bzw. 0-9 erhältlich.



Ausführung: scharfkantig
 Ergebnis: lesbar, vertieft



(C) Hans Hilscher GmbH.

SH (mm)	Abmessung in mm			Verfügbarkeit		
	A	B	C	Einzel	Set 0-9	Set A-Z
3.0	89	12.7	12.7	√	√	√
5.0	89	12.7	12.7	√	√	√
6.0	89	14.3	14.3	√	√	√
8.0	89	14.3	14.3	√	√	√
10.0	102	19.0	19.0	√	√	√
12.5	102	19.0	19.0	√	√	√

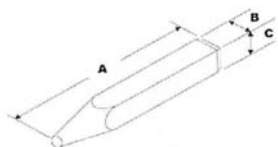
[Prägestempel]

Handschlagstempel

PRYOR Handschlagstempelsatz "Low stress"

Handschlagstempel der Serie "Low stress" sind speziell mit einer Radiengravur gefertigt, um beim zu prägenden Material so wenig Spannungen wie möglich auftreten zu lassen. Diese Stempel werden hauptsächlich in der Luftfahrt, in der Raumfahrt und im Anlagenbau der Atom- und Gasindustrie verwendet.

Stempelsätze der Serie "Low stress" sind in den Schrifthöhen 3.0 - 6.0 mm sowohl als Einzelstempel, als auch in Sätzen A-Z bzw. 0-9 erhältlich.



Ausführung: Radius
 Ergebnis: lesbar, vertieft



(C) Hans Hilscher GmbH.

SH (mm)	Abmessung in mm			Verfügbarkeit		
	A	B	C	Einzel	Set 0-9	Set A-Z
3.0	70	9.5	9.5	√	√	√
5.0	70	9.5	9.5	√	√	√
6.0	70	12.7	12.7	√	√	√



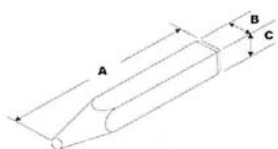
PRYOR Handschlagstempelsatz "Dot stress"

Handschlagstempel der Serie "Dot stress" erzeugen im zu prägenden Material noch geringere Spannungen und weisen auch ermüdungsfreiere Eigenschaften auf. Die Schlagstempel haben die gleiche Nase wie die Serie "low stress" (Radiengravur), haben aber zusätzlich noch den Vorteil der Punktauflösung. Somit wird das Stressniveau im Material noch weiter reduziert.

Auch für diese Stempel liegen die Hauptanwendungsbereiche in der Luft- und Raumfahrt, aber auch im Anlagen- und Kraftwerksbau sowie bei Zulieferern zu diesen Industrien.

An folgender Grafik ist das Prinzip der "low stress" bzw. "dot stress" Ausführung nochmals ersichtlich. Die kristalline Struktur des Materials wird weniger stark beschädigt, das führt zu einer geringeren Stresskonzentration am untersten Punkt der Markierung.

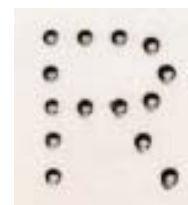
Die Stempelsätze der Serie "dot stress" sind sowohl als Einzelstempel als auch als Sets 0-9 und A-Z in den Schrifthöhen 3.0 - 8.0 mm erhältlich.



Ausführung: Radius
 Ergebnis: lesbar, vertieft



SH (mm)	Abmessung in mm			Verfügbarkeit		
	A	B	C	Einzel	Set 0-9	Set A-Z
3.0	70	9.5	9.5	√	√	√
5.0	70	9.5	9.5	√	√	√
6.0	70	12.7	12.7	√	√	√
8.0	70	12.7	12.7	√	√	√



[Prägestempel]

Handschlagstempel

Sonderanfertigungen

Für individuelle Kennzeichnungswünsche fertigen wir aus hochlegierten Werkzeugstählen (bsp.: 1.1545, 1.2842, 1.2379) Schlagstempel genau nach Ihren Anforderungen und Wünschen. Unsere Stahlstempel werden genau auf Ihre Anwendung (Material, Härte) angepasst um sowohl beste Prägeergebnisse als auch eine entsprechende Lebensdauer zu gewährleisten.

Schweißerstempel - Kontrollstempel

Schweißerstempel sind Signierstempel zur Kontrolle, Qualitätssicherung sowie Produktrückverfolgung bei Schweißarbeiten.

Diese Stempel können in unterschiedlichsten Schrifthöhen gefertigt werden und umfassen meist eine Buchstaben- oder Ziffernkombination in einem Symbol wie einem Kreis, einem Rechteck o.ä. Für die Rückverfolgung bieten sich Unterscheidungszeichen nach Mitarbeitern, Schichten, etc. an.

Schweißerstempel sind meist rechteckig ausgeführt, können aber auf Wunsch auch mit einem runden Korpus produziert werden.

Beispiele:



Handschlagstempel - Blockstempel

Blockstempel werden häufig verwendet, wenn Firmenlogos bzw. Buchstaben- oder Zahlenkombinationen häufig unverändert eingeschlagen werden müssen. Im Gegensatz zu einzelnen Schlagstempel können somit in einem Arbeitsgang ganze Worte geprägt werden. Neben der Zeitersparnis ist auch das Prägebild schöner (gleicher Buchstabenabstand, kein Zeilenversatz, ...).

Die Zahl der Anwendungsfälle ist fast unbegrenzt. Je nach zu prägendem Material werden Ihre Stempel individuell gefertigt und gehärtet.

Maschinenstempel - Zapfenstempel

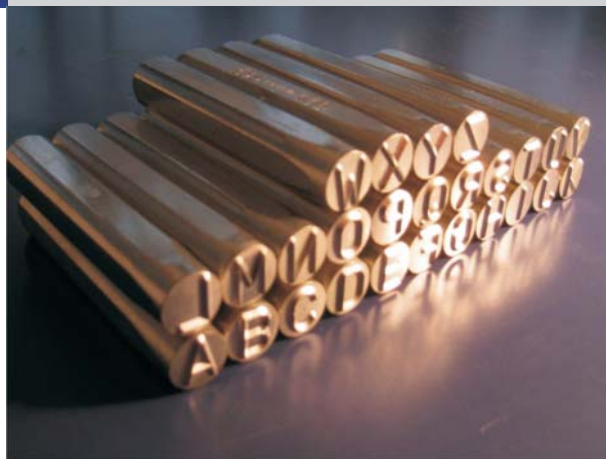
Maschinenstempel werden in unterschiedlichsten Bereichen der Industrie eingesetzt und kommen immer dort zur Anwendung, wo Kennzeichnungen in Fertigungsstraßen angebracht werden müssen. Der Einspannzapfen dient als Verbindung zwischen Prägestempel und Maschine und ermöglicht außerdem ein einfaches Wechseln.

Aber nicht nur in Fertigungsstraßen sondern auch in kleinen bzw. mittleren Produktionsserien werden mit Maschinenstempel rationell und preiswert große Zahlen an Markierungen erreicht.

Der Einsatzzweck dieser Stempel ist nahezu in allen Bereichen der Industrie zu finden. Die Fertigung von individuellen Maschinenstempeln erfolgt entweder nach Zeichnung oder nach Muster.

Punzierungsstempel - Ringstempel

Punzierungsstempel bzw. Ringstempel werden hauptsächlich in der Schmuckindustrie verwendet. Man unterscheidet hier gerade Punzierungsstempel und Ringstempel. Bei Ringstempeln ist der Rohling gekröpft, sodass die Punze auch auf der Innenseite des Rings eingeschlagen werden kann.



Sonderfertigungen als:

- Maschinenstempel
- Schweißerstempel
- Segmentstempel
- Punzierungsstempel
- Ringprägestempel
- Zapfenstempel
- Doppelprägewerkzeuge
- Schlüsselprägewerkzeuge
- Stempelräder
- Stempelwalzen

Beispiele



(C) Hans Hilscher GmbH.



(C) Hans Hilscher GmbH.