



www.margreiter-technik.at
teilkatalog stahlflachtypen
typenhalter



stahlflachtypen
stahlflachtypensätze
typenhalter einzelig
typenhalter mehrzeilig
maschinentypenhalter einzelig
maschinentypenhalter mehrzeilig
sonderfertigungen

[Prägestempel]

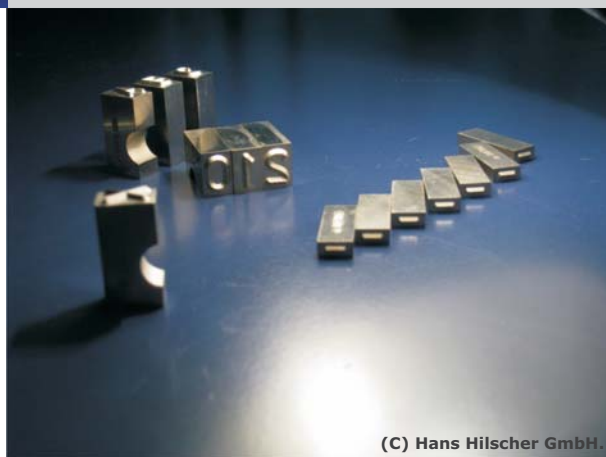
Stahltypen

Stahltypen oder auch Stahlflachtypen genannt sind scharfkantig gravierte Stempel, die lesbar vertiefte Prägen in Metall und Kunststoff hinterlassen. Durch die genormten Abmessungen dieser Typen können mehrere Typen (je nach Hand- oder Maschinenhalter) in einem Halter zusammengespannt und danach in einem Arbeitsgang in das zu prägende Werkstück eingeschlagen werden. Das führt zu einer starken Reduktion der Arbeitszeit verbunden mit erhöhter Produktivität einerseits und zu einem schöneren Prägeergebnis andererseits.

Die Stahltypen sind sowohl als Einzeltypen in verschiedenen Schrifthöhen als auch als ganze Typensätze bestehend aus 100 Stück sortierten Typen mit oder ohne Handhalter lieferbar. Die Schrifthöhen reichen von 1.5 bis 10.0 mm, Sonderschriften (kyrillisch, ...) bzw. spezielle Abmessungen werden nach Zeichnung bzw. nach Muster gefertigt. Zu jeder Schrifthöhe gibt es passende Typenhalter, die sowohl mit der Hand als auch über eine Prägepresse verwendet werden können. Man erreicht somit ein Maximum an Flexibilität.

Die Stahltypen der Marke PRYOR werden aus hochwertigem Sheffield Werkzeugstahl gefertigt und unter präzisen Bedingungen auf 59-63 Rockwell 'C' gehärtet.

Ebenfalls nach Zeichnung bzw. Muster gefertigt werden alle Arten von Sondertypen wie Logostempel, Symbolstempel (bsp: CE-Zeichen), Blocktypen oder Segmenttypen.



(C) Hans Hilscher GmbH.

Vorteile:

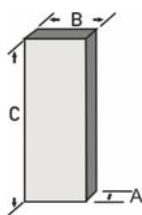
- + Alle Stahltypen sind genormt und können problemlos in Haltern zusammengespannt werden.
- + Produktion ist nach ISO 9001:2000 zertifiziert.
- + Stempelsets mit 100 Typen mit oder ohne Handhalter werden in einer robusten Plastikbox geliefert. Jede Type hat eine eigene Ausnehmung, das führt zu einer schnellen Stempelauswahl und erhöht die Arbeitsgeschwindigkeit
- + Passend für alle Industrieanwendungen.
- + Verbesserte Qualität des Schriftbildes
- + Schnelles und rationelles Arbeiten
- + Einfaches Auswechseln der Stahltypen
- + Stahltypen auch einzeln nachbestellbar
- + Alle Sonderfertigungen möglich

PRYOR Stahltypen - Abmessungen

Je nach Schrifthöhe unterscheiden sich die Abmessungen des Rohlings um ein passendes Schriftbild zu gewährleisten. Neben den Stahltypen "Priority" umfasst unser Sortiment noch andere Typen wie beispielsweise die Typen "Imperial", "Euro", "TH-100 (=TH-200)" sowie "THS-100 (=THS-200)".

Bitte beachten Sie, dass bei der Bestimmung der Schrifthöhe immer an der Spitze des Stempels gemessen werden muss!

Unsere Typen haben folgende Abmessungen:



Ausführung: scharfkantig
 Ergebnis: lesbar, vertieft



SH.	PRIORITY			IMPERIAL			EURO-TYPE			TH-100			THS-100		
	A	B	C	A	B	C	A	B	C	A	B	C	A	B	C
1,00	1,60	3,20	15,87	1,60	6,40	22,20	1,50	4,00	19,00	-	-	-	-	-	-
1,50	1,60	3,20	15,87	1,60	6,40	22,20	1,50	4,00	19,00	-	-	-	-	-	-
2,00	2,00	6,40	19,05	2,00	6,40	22,20	2,00	4,00	19,00	2,00	4,00	15,0	3,00	6,00	32,00
2,50	2,50	6,40	19,05	2,50	6,40	22,20	2,50	6,00	19,00	-	-	-	-	-	-
3,00	3,20	6,40	19,05	3,20	6,40	22,20	3,00	6,00	19,00	3,00	6,00	20,00	3,00	6,00	32,00
4,00	4,00	8,00	19,05	4,00	8,00	22,20	4,00	8,00	19,00	3,00	6,00	20,00	4,00	8,00	32,00
5,00	4,80	8,00	19,05	4,80	8,00	22,20	5,00	8,00	19,00	4,00	8,00	25,00	4,00	8,00	32,00
6,00	6,40	9,50	19,05	6,40	9,50	19,05	-	-	-	4,00	8,00	25,00	5,00	10,00	32,00
8,00	-	-	-	-	-	-	-	-	-	5,00	10,00	25,00	5,00	10,00	32,00
10,00	9,50	16,00	25,40	9,50	16,00	25,40	-	-	-	6,00	12,00	30,00	6,00	12,00	32,00
12,00	-	-	-	-	-	-	-	-	-	8,00	15,00	30,00	8,00	15,00	32,00
15,00	-	-	-	-	-	-	-	-	-	10,00	20,00	30,00	10,00	20,00	32,00

[Prägestempel]

Stahltypen

PRYOR Stahltypen - Sets

Unsere Stahlflachtypen "Priority" sind sowohl einzeln als auch in Sets mit 100 Stück Stahltypen und 12 bzw. 6 Stk. Einzeltypen (je nach Schriftgröße) erhältlich.

In einem Set sind 100 Typen sortiert (A-Z, 0-9, Interpunktionen) nach der Verwendungshäufigkeit sowie 6 bzw. 12 Stk. Leertypen enthalten. Die Zusammensetzung des Sets entspricht folgender Abbildung. Zur einfachen Entnahme befindet sich im Set eine Pinzette. Die Sets werden in einer robusten Plastikbox geliefert, wobei für jede Type eine eigene Ausnehmung vorgesehen ist. Das erleichtert die Entnahme und Lagerung der Typen und beschleunigt zusätzlich die Auswahl der benötigten Typen.

Wahlweise werden die Sets mit oder ohne Handhalter ausgeliefert. Neben dem Handhalter ist außerdem ein Imbusschlüssel zum Lösen und Verschließen beigelegt.



(C) Hans Hilscher GmbH.

PRYOR Stahltypen - low stress

Stahlflachtypen der Serie "low stress" sind speziell mit einer Radiengravur gefertigt, um beim zu prägenden Material so wenig Spannungen wie möglich auftreten zu lassen. Der Hauptanwendungsbereich liegt daher auch in der Luft- und Raumfahrt sowie im Kraftwerks- und Anlagenbau.

Stempelsätze der Serie "low-stress" sind in 3.0 und 5.0 mm erhältlich.

Ausführung: Radius
 Ergebnis: lesbar, vertieft



Inhalt des Stahltypensets:



PRYOR Stahltypen - dot stress

Stahltypen in der Qualität "dot stress" erzeugen im zu prägenden Material noch geringere Spannungen. Die Typen haben die gleiche Nase wie die Serie "low stress" (Radiengravur) und sind zusätzlich noch in Punktauflösung. Das Stressniveau wird somit minimiert.

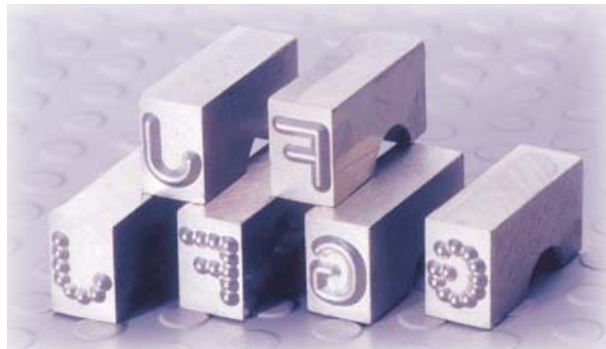
Auch für diese Stempel liegen die Hauptanwendungsgebiete in der Luft- und Raumfahrt bzw. im Anlagen- und Kraftwerksbau.

Typensätze der Serie "dot stress" sind in 3.0 und 5.0 mm erhältlich.

Ausführung: Radius
 Ergebnis: lesbar, vertieft



Mustertypen - low stress + dot stress



Stahltypen - Sonderfertigung

Wie auch bei den Handschlagstempel fertigen wir Stahltypen genau nach Muster bzw. Zeichnung aus hochlegierten Werkzeugstählen. Sowohl die Abmessungen des Rohlings, als auch Schriftgröße, Schriftart und Gravurtiefe können frei gewählt werden.

Neben der Standardtype ist auch eine abweichende Form des Rohlings (L-Type, T-Type, etc.) möglich.

Ausführung: scharfkantig
 Ergebnis: lesbar, vertieft



Inhalt des Stahltypensets:



[Prägestempel]

Typenhalter

Typenhalter werden stets in Kombination mit Stahltypen verwendet und sind so konstruiert, dass ein optimales Prägeergebnis erzielt wird.

Für jede Schriftgröße gibt es eigene Stahltypenhalter die eine bestimmte Anzahl an Stahltypen aufnehmen können. Der einfache Verschlussmechanismus, eine Imbusschraube an der Seite, erlaubt ein schnelles Wechseln der Typen und somit rationelles Arbeiten. Zur besseren Sicherung der Typen wird ab einer Schriftgröße von 6 mm außerdem eine Sicherheitsspanne beigelegt, da hier die auftretenden Kräfte bereits so hoch sind, dass die Schraube allein die Schlagkraft möglicherweise nicht halten kann.

Neben den standardmäßig gefertigten Typenhaltern, können auch Typenhalter individuell nach Ihren Vorstellungen gefertigt werden. Hier können besondere Wünsche wie Abdrucklängen bzw. mehrzeilige Typenhalter berücksichtigt werden.

Aus Sicherheitsgründen sind unsere Typenhalter auch mit einem bequemen Sicherheitshalter lieferbar. So kann das Verletzungsrisiko beim Schlag minimiert werden.

PRYOR Typenhalter - Abmessungen

Die Typenhalter der Marke "PRYOR" sind speziell zur Aufnahme der Stahltypen "Priority" bzw. "Imperial" konstruiert. Die Abmessungen und Aufnahmekapazitäten der Standardhalter sind für die meisten Anwendungszwecke absolut ausreichend und auf reelle Schlagmöglichkeiten ausgerichtet.

Die Kapazitäten und Abmessungen der Typenhalter sind wie folgt:

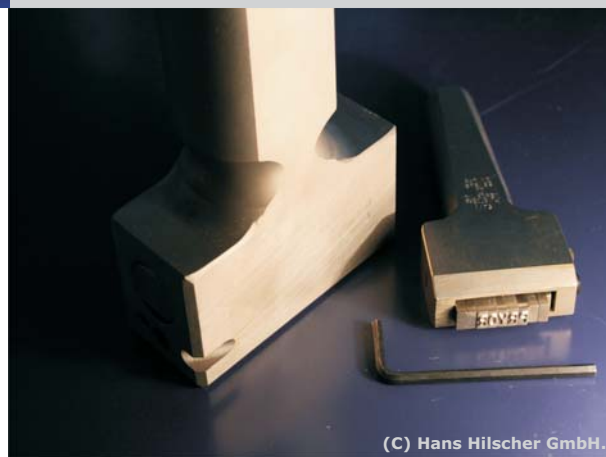
Halter	Aufnahme (in mm)		Maximale Aufnahmekapazität für Stahltypen "Priority"							
	A	B	1.5 mm	2.0 mm	2.5 mm	3.0 mm	4.0 mm	5.0 mm	6.0 mm	10.0 mm
H 3.2 - 20	3.2	20	12							
H 6.35 - 29	6.35	29	18 + 18	14	12	9				
H 6.35 - 39	6.35	30	18 + 18	19	16	12				
H 8.0 - 39	8.0	39					9	8		
H 9.6 - 40	9.6	40							6	
H 16 - 57	16.0	57								6

Halter	Aufnahme (in mm)		Maximale Aufnahmekapazität für Stahltypen "Imperial"							
	A	B	1.5 mm	2.0 mm	2.5 mm	3.0 mm	4.0 mm	5.0 mm	6.0 mm	10.0 mm
H 6.35 - 29	6.35	29	18	15	12	9	7	6		
H 6.35 - 39	6.35	30	24	18	16	12	9	8		
H 8.0 - 39	8.0	39					9	8		
H 9.6 - 40	9.6	40							6	
H 16 - 57	16.0	57								6

PRYOR Typenhalter - Sonderfertigung

In Sonderfertigung können Typenhalter auch speziell nach Kundenwunsch gefertigt werden. Sowohl in der Länge als auch in der Zeilenzahl können hier (fast) alle speziellen Anforderungen berücksichtigt werden.

Ebenfalls in Sonderfertigung können Typenhalter für jede Typenform (L-Type, T-Type, ...) angefertigt werden.



(C) Hans Hilscher GmbH.

Vorteile:

- + Passgenau für alle Stahltypen "PRYOR"
- + Schnelles Auswechseln durch Imbusschrauben
- + Flexible Kombinationsmöglichkeiten
- + Lange Lebensdauer



(C) Hans Hilscher GmbH.

[Prägestempel]

Typenhalter

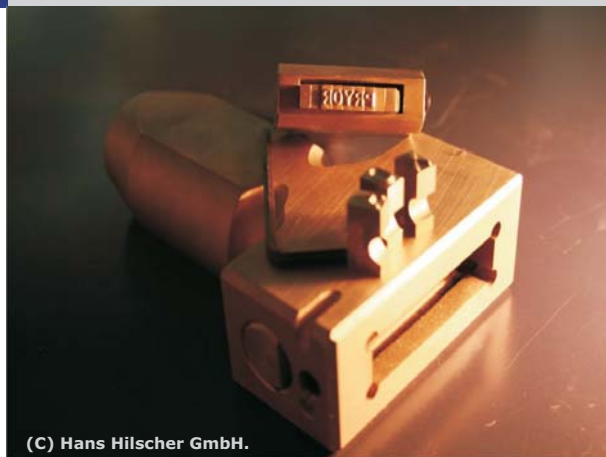
Typenhalter - Euro-Type

Neben den Standardtypenhaltern der Marken "Priority" und "Imperial" gibt es natürlich auch für die Serie "Euro" passende Typenhalter.

Die Typen der Schrifthöhe 4.0 und 5.0 mm können auch in Standardtypenhalter "Pryor" verwendet werden.

Die genauen Abmessungen und Kapazitäten sind wie folgt:

Halter	Aufnahme (in mm)		Maximale Aufnahmekapazität für Stahltypen "Euro"					
	A	B	1.5 mm	2.0 mm	2.5 mm	3.0 mm	4.0 mm	5.0 mm
H 4.0 - 29	4.0	29	19	14				
H 6.0 - 39	6.0	39			15	13		
H 8.0 - 40	8.0	40					10	8



(C) Hans Hilscher GmbH.

Typenhalter - TH-100 (200) & THS-100 (200)

Unsere Typenhalter TH-100 sowie TH-200 sind für alle Schrifthöhen bis maximal 12 Stellen erhältlich. Die gebräuchlichsten Halterbreiten sind für diese Typen 6, 8 oder 12stellige Typenhalter.

Die Typenhalter THS-100 bzw. THS-200 haben für ein noch rascheres Wechseln der Typen eine spezielle Stiftarrettierung, die seitlich zum Fixieren der Typen eingeschoben wird. Für starke Beanspruchung ist dieser Handhalter außerdem mit einer Schutzkappe für eine längere Lebensdauer ausgestattet.

Mehrzeilige Typenhalter

Für jede Typenform und -abmessung können auch mehrzeilige Handhalter gefertigt werden. Es muss aber beachtet werden, dass bei einem manuellen Schlag nur eine bestimmte Kraft aufgebracht werden kann und daher mehr als zweizeilige Typenhalter nicht von Hand verwendet werden sollten.

Diese Typenhalter werden ausschließlich auf Kundenwunsch nach Muster oder Zeichnung gefertigt.

Konische Typenhalter - Segmenttypen

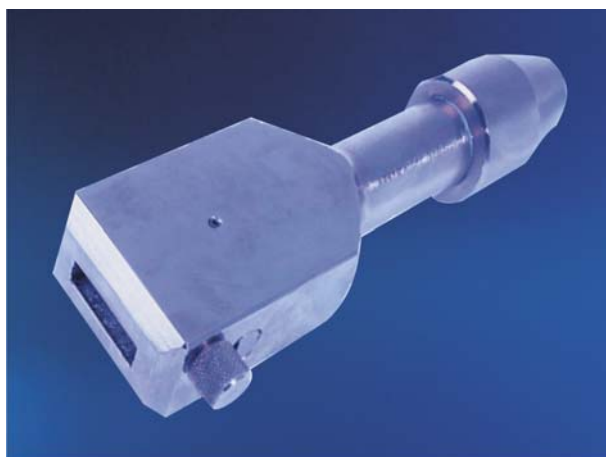
Konische Typenhalter oder Abrolltypenhalter werden für Segmenttypen verwendet, um einen endlosen Eindruck auf flachen oder runden Werkstücken zu erreichen. Besonders harte Werkstücke können so geprägt werden, da der gesamte Prägedruck auf einem einzelnen Charakter liegt.

Konische Typenhalter werden hauptsächlich mit Abrollmarkiermaschinen oder in speziellen Markiereinrichtungen verwendet. Diese Typenhalter können sowohl einzeilig als auch zweizeilig produziert werden.

Runde Typenhalter

Diese Art der Typenhalter werden ausschließlich nach Kundenwunsch gefertigt und eignen sich für Prägungen auf flachen Werkstücken.

Beispiele:



[Prägestempel]

Maschinentypenhalter

Maschinentypenhalter sind ähnlich wie händische Typenhalter für die Verwendung mit Stahltypen konstruiert. Statt des Handgriffes haben diese Halter aber einen Einspannzapfen und können somit in Prägepressen, Stempelmaschinen und ähnliche Vorrichtungen eingespannt werden.

Für jede Schrifthöhe gibt es eigene Halter, die eine bestimmte Anzahl an Stahltypen aufnehmen können. Der Verschlussmechanismus ist seitlich angebracht und ermöglicht ein rationelles Auswechseln der Typen.

Maschinenhalter können eine größere Zahl an Typen aufnehmen, da der Schlag einerseits stärker ausfallen kann und darüber hinaus meist präziser einstellbar ist. Daher werden Maschinenhalter meist bei längeren Chargennummern bzw. Text- oder Ziffernkombinationen verwendet.

Neben den standardmäßig gefertigten Typenhaltern können auch Typenhalter individuell nach Zeichnung oder Muster gefertigt werden. Sowohl die Breite, als auch die Anzahl der Typen sowie der Durchmesser und die Länge des Einspannzapfens können speziell produziert werden.



(C) Hans Hilscher GmbH.

PRYOR Typenhalter - Abmessungen

Die Typenhalter der Marke "PRYOR" sind speziell zur Aufnahme der Stahltypen "Priority" bzw. "Imperial" konstruiert. Die Abmessungen und Aufnahmekapazitäten der Standardhalter sind für die meisten Anwendungszwecke absolut ausreichend und auf reelle Schlagmöglichkeiten ausgerichtet. Diese Typenhalter verfügen standardmäßig über einen Einspannzapfen mit 10 mm Durchmesser sowie einer Länge von 40 mm.

Die Kapazitäten und Abmessungen der Typenhalter sind wie folgt:

Halter	Aufnahme (in mm)		Maximale Aufnahmekapazität für Stahltypen "Priority"					
	A	B	1.5 mm	2.0 mm	2.5 mm	3.0 mm	4.0 mm	5.0 mm
PH 3.2-40	3.2	40	24					
PH 6.35-60	6.35	60		30	25	18		
PH 8.0-50	8.0	50					12	10
H 8.0-40	8.0	40					10	8
C02012O	6.35	29		14	12	9		
C02012P	6.35	39		19	16	12		
C02012Q	6.35	70		35	28	21		

Vorteile:

- + Passgenau für alle Stahltypen "PRYOR"
- + Schnelles Auswechseln durch Imbusschrauben
- + Flexible Kombinationsmöglichkeiten
- + Lange Lebensdauer
- + Sonderfertigungen aller Art
- + Verschiedene Einspannsysteme
- + Für alle Stahltypen verfügbar



PRYOR Typenhalter mit Schwalbenschwanz

Um die Handhabung noch komfortabler und einfacher zu gestalten können unsere Maschinenhalter auch mit einer Schwalbenschwanzaufnahme gefertigt werden. Der Typenhalter wird daher nicht aus der Verankerung gelöst und von unten zugeführt sondern von vorne in die gegengleiche Halterung geschoben.

Diese Ausführung ist bei häufigem Wechseln der Typen empfehlenswert, aber auch, wenn der Typenhalter in einer Produktionsstraße eingebaut ist und der Halter kaum einen Spielraum nach unten hat.

Folgende Typenhalter sind als Standardtypenhalter erhältlich:



(C) Hans Hilscher GmbH.

Halter	Aufnahme (in mm)		Maximale Aufnahmekapazität für Stahltypen "Priority"							
	A	B	1.5 mm	2.0 mm	2.5 mm	3.0 mm	4.0 mm	5.0 mm	6.0 mm	10.0 mm
DH 3.2-50	3.2	50	31							
DH 6.35-82	6.35	82		40	34	25				
DH 8.0-85	8.0	85					21	17		
DH 9.6-82	8.0	82							12	
DH 16.0-85	6.35	85								8



[Prägestempel]

Maschinenhalter - Sonderfertigung

Je nach Anforderung können Maschinentypenhalter speziell nach Zeichnung oder Muster gefertigt werden. Die Halter können sowohl nach den Außenabmessungen als auch nach der Aufnahmeabmessung individualisiert werden.

Auch die Aufnahme kann speziell gefertigt werden, die Möglichkeiten reichen hier von runden Einspannzapfen in unterschiedlicher Länge und Durchmesser bis hin zu Schwalbenschwanzaufnahmen u.v.m.

Maschinenhalter - mehrzeilig

Ebenfalls in Sonderfertigung können mehrzeilige Maschinentypenhalter gefertigt werden. Auch hier gibt es alle Möglichkeiten der Individualisierung, auch unterschiedliche Schrifthöhen in jeder Zeile können so geprägt werden.

Maschinenhalter - Aufnahmezapfen

Um einen Maschinenhalter auch in verschiedenen Prägepresse oder Markiereinrichtungen verwenden zu können bieten wir eine große Zahl unterschiedlicher Einspannzapfen an. Diese unterscheiden sich hauptsächlich im Durchmesser, im Gewinde und in der Länge. Auch abweichende Aufnahmen wie beispielsweise eine Schwalbenschwanzaufnahme ist möglich.

Für einen kombinierten Betrieb von Hand und in einer Presse gibt es auch die Möglichkeit, einen Aufsatz für den Handbetrieb zu fertigen.

Maschinentypenhalter



(C) Hans Hilscher GmbH.

Beispiele:



(C) Hans Hilscher GmbH.